

CATÁLOGO DO ITEM IMPORTADO

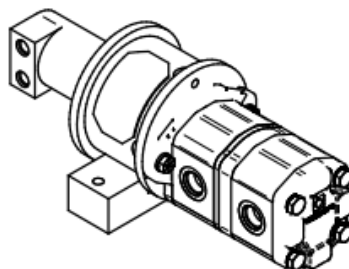
Pleito de Inclusão de Ex-Tarifário

Número de Controle SDIC	NCM	Sugestão de descrição do ex-Tarifário (item II – c. da Ficha Técnica – Excel)
M22-21II	8413.60.11	Conjunto de bombas hidráulicas, tipo tandem, própria para fazer a sucção do fluido do acionador e bombeá-lo para o filtro, aplicada no sistema de filtragem do acionador nas operações de mineração a céu aberto em Pás Carregadeiras de grande porte, contendo material da carcaça em alumínio, dotada de 2 bombas com motor hidráulico incorporado, com deslocamento volumétrico de 8,2 cm ³ /ver; com deslocamento volumétrico igual a 6,4 cm ³ /rev por bomba, pressão menor ou igual a 300 bar, rotação menor ou igual a 4000 rpm, dimensões aproximadas de 360,4 mm x 177,8 mm x 142,9 mm

1. Especificações técnicas detalhadas da autopeça:

- Conjunto com duas bombas tandem, motor hidráulico, adaptadores, vedações e fixadores.
- Bombas de engrenagens com otimização de área e número de dentes, com materiais de alto desempenho.
- Deslocamento volumétrico por bomba: 6,4 cm³/rev
- Pressão máxima: 300 bar
- Rotação máxima: 4000 rpm
- Entrada: 1-1/16" 12 (27 mm) UNF SAE 12
- Saída: 7/8" 14 (22 mm) UNF SAE 10
- Material da carcaça da bomba: Alumínio
- Material do motor: Ferro fundido
- Deslocamento volumétrico do motor: 8,2 cm³/rev
- Entrada e saída do motor: 9/16" 18 UNF-2B
- Peso total aproximado: 13 kg
- Dimensões máximas: 360,4 x 177,8 x 142,9 mm

2. Imagens da autopeça importada e/ou desenho esquemático:



3. Aplicação do item importado:

Conjunto de bomba aplicada no sistema de filtragem do acionador de Pás Carregadeiras de grande porte, em operações de mineração a céu aberto

4. Função do item importado no produto fabricado pela empresa pleiteante do ex-tarifário:

Por meio de energia hidráulica, o conjunto da bomba é responsável por fazer a sucção do fluido do acionador, tanto do quadro dianteiro quanto do quadro traseiro, e bombeá-lo para o filtro, retornando posteriormente ao acionador.